

- Industriedampfbügeleisen
- Sonderanfertigungen
- Bügelformen
- Bügeltische
- Zubehör

Reischl Biegeltechnik
Fabrikation von Industriebügelgeräten



Reischl Biegeltechnik
Fabrikation von Industriebügelgeräten
Wallstädter Straße 10
D 63811 Stockstadt
Tel.:+49-(0)6027-3385
Fax:+49-(0)6027-3819
Funktel.:+49-(0)171-6570451
Internet: www.reischl-buegeltechnik.de
e-mail:info@reischl-buegeltechnik.de

[Einleitung](#)

Vielen Dank, das Sie sich für unsere Produkte interessieren. Dieser Katalog zeigt Ihnen einen Umriss unseres Lieferprogramms. Wenn Sie einen Artikel nicht finden sollten, fragen Sie nach, wir können Ihnen bestimmt weiter helfen. Alle Bügeleisen werden aus rostfreiem Edelstahl und nach genauesten Toleranzen gefertigt und vor dem Verlassen unseres Hauses auf Dichtheit und Funktion geprüft. Deshalb gewähren wir auf den Bügeleisenkörper fünf Jahre und auf das Dampfventil ein Jahr Garantie. Auch unsere Bügelformen werden aus Edelstahl hergestellt. Zu den Maßen und Formen ist allerdings zu sagen, das diese Formen auf Kundenwunsch gefertigt werden, so das die Abbildungen im Katalog nur Beispiele darstellen. Bevor Sie weiterlesen, möchten wir Sie kurz über weitere Leistungsmerkmale unserer Bügeleisen informieren.

- Geringes Gewicht
- Umfangreiches Zubehör
- Geringe Ersatzteilkosten
- Täglicher Ersatzteilversand
- Extrem lange Lebensdauer
- Geringe Anschaffungskosten
- Vollständig aus Edelstahl gefertigt
- Komplett in Deutschland hergestellt
- 5 Jahre Garantie auf Bügeleisenkörper
- Sonderanfertigungen (Form und Gewicht)
- Nach Bedarf ausgelegte Bohrungsanordnungen
- Ergonomisch geformter Griff mit weichem, hautfreundlichem Griffbezug
- Durch Drehen des Bedienungshebels für Rechts- wie auch für Linkshänder geeignet
- Einfacher Ventilaufbau – so können einfache Reparaturen und Wartungsarbeiten selbst ausgeführt werden

Bitte lesen Sie vor Inbetriebnahme des Dampfbügeleisens die Bedienungsanleitung.

[Inhaltsverzeichnis](#)

[Einleitung](#)

[Inhaltsverzeichnis](#)

[Bedienungsanleitung](#)

[Skizzen Dampfdüsen](#)

[Bügeleisen](#)

[Bügeleisen Sonderanfertigung](#)

[Zubehör](#)

[Bügelformen](#)

[Ersatzteilliste](#)

[Reparaturanleitung](#)

[Preislisten](#)

M. Reischl Bügeltechnik, Wallstädter Straße 10, D 63811 Stockstadt

Bedienungsanleitung

Warnhinweise

Gefahr!

- Berühren Sie nie den Bügeleisenkörper – Verbrennungsgefahr.
- Lösen Sie nie die Anschlußschläuche solange das Bügeleisen noch heiß ist oder unter Druck steht – Verbrennungsgefahr – durch heißen Dampf.
- Führen Sie nie Wartungs- oder Reparaturarbeiten an dem Bügeleisen aus, solange es noch an die Dampfleitung angeschlossen ist – Verbrennungsgefahr – durch heißen Dampf.

Achtung!

- Lassen Sie das Bügeleisen nie auf dem Bügelgut stehen – es könnte zu einer Beschädigung der Textilien führen.
- Versuchen Sie niemals einen Defekt an dem Bügeleisenkörper selbst zu reparieren – dadurch erlischt Ihre Garantie von fünf Jahren.

Hinweis!

- Stellen Sie die Dampfmenge auf Ihre Textilien ein – zu viel Dampf kann Ihr Material durchnässen.
- Achten Sie bei Reparaturen auf größte Sauberkeit – selbst kleinste Partikel im Dampfventil können sich auf die Dichtheit auswirken.
- Verwenden Sie nur Originalteile – nur so erzielen Sie ein optimales Bügelergebnis.
- Beachten Sie die Bedienungs- und Reparaturanleitung.

Anschließen des Bügeleisens

- Schließen Sie den Dampf Schlauch an den oberen Anschlußnippel an.
- Schließen Sie den Kondensatschlauch an den unteren Anschlußnippel an.
- Öffnen Sie die Absperrhähne der Dampf- und Kondensatleitung.
- Warten Sie ca. 1 min. bis sich das Bügeleisen aufgeheizt hat – es ist nun betriebsbereit.

Hinweis: Stellen Sie den Dampfdruck Ihrer Anlage bitte zwischen vier und sechs bar ein.

Einstellen der Dampfmenge

- Führen Sie einen 1,5 mm Inbusschlüssel in den Betätigungsstößel ein.
- Betätigen Sie den Bedienungshebel bis zum Anschlag.
- Drehen Sie im Uhrzeigersinn um mehr Dampf austreten zu lassen.
- Drehen Sie gegen den Uhrzeigersinn um weniger Dampf austreten zu lassen.

Hinweis: Sie regeln mit dieser Einstellung nur die austretende Dampfmenge und nicht den Dampfdruck!

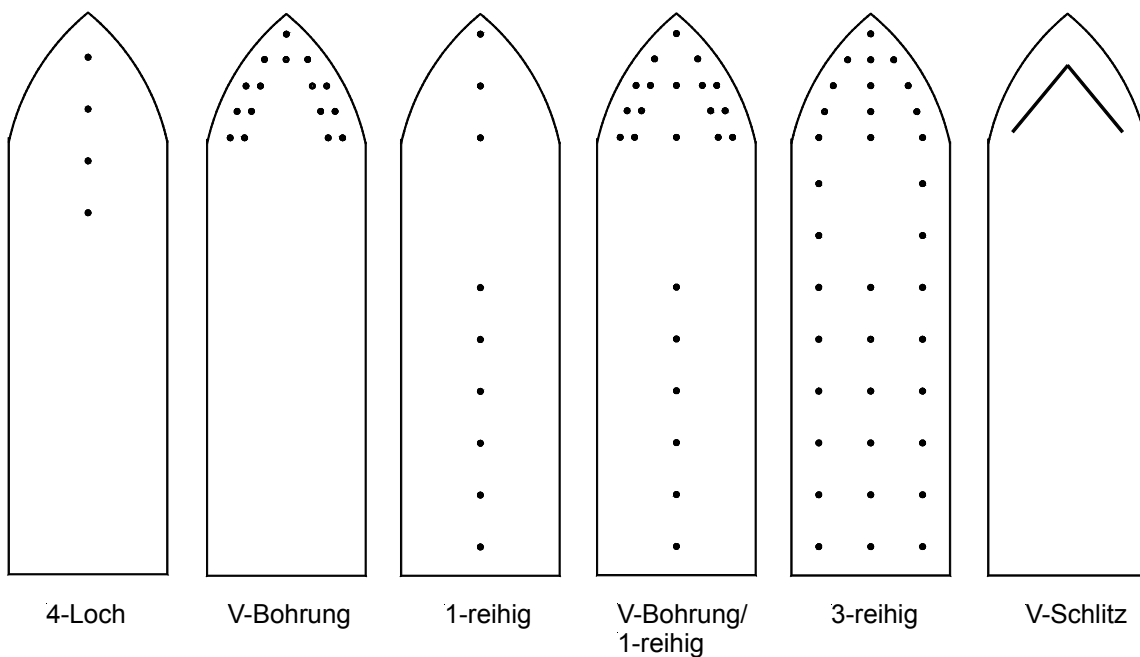
Umbau von Rechts- auf Linksbedienung

- Lösen Sie die Inbusschraube im Bedienungshebel.
- Nehmen Sie den Bedienungshebel vom Ventil ab.
- Drehen Sie den Hebel auf die rechte Seite des Bügeleisens.
- Setzen Sie den Bedienungshebel wieder auf das Ventil auf. Achten Sie dabei darauf das das abgeflachte Ende des Betätigungsstößels exakt im Bedienungshebel sitzt.
- Ziehen Sie die Inbusschraube im Bedienungshebel an.

Entfernen des Bügeleisens

- Schließen Sie den Absperrhahn der Dampfleitung.
- Schließen Sie den Absperrhahn der Kondensatleitung.
- Betätigen Sie den Bedienungshebel bis das Bügeleisen druckfrei ist.
- Warten Sie bis das Bügeleisen abgekühlt ist.
- Lösen Sie jetzt den Kondensat- und dann den Dampfschlauch.

Skizzen Dampfdufen



Bügeleisen



Bügeleisen Typ LK mit Dampfregulierung

Gewicht: ab 800 Gramm

Größe: 195 x 45 mm

Bohrungen: 4-Loch/ 1-reihig/ V-Bohrung/ V-Bohrung - 1-reihig/ 3-reihig

Bügeleisen Typ LM mit Dampfregulierung
Gewicht: ab 850 Gramm
Größe: 200 x 55 mm
Bohrungen: 4-Loch/ 1-reihig/ V-Bohrung/ V-Bohrung – 1-reihig/ 3-reihig/ V-Schlitz



Bügeleisen Typ LU mit Dampfregulierung

Gewicht: ab 1100 Gramm

Größe: 225 x 70 mm

Bohrungen: V-Bohrung/ 1-reihig/
V-Bohrung – 1-reihig/ 3-reihig/ V-Schlitz

Bügeleisen Typ LUB mit Dampfregulierung
Gewicht: ab 1200 Gramm
Größe: 200 x 115 mm
Bohrungen: V-Bohrung/ 1-reihig/
V-Bohrung – 1-reihig/ 3-reihig/ 5-reihig/
V-Schlitz



Zubehör



Hitzeschild für Bügeleisen Typ LK, LM, LU, LUB
Größe: 120 x 120 mm
Material: Edelstahl

Aufhänger für Bügeleisen Typ LK; LM, LU, LUB
Größe: Gewinde M6
Material: Edelstahl



Teflonsohlen mit Rahmen
Größe: Lieferbar für Typ LK, LM, LU, LUB, DDB, DDH, DDF, Naomoto, Silverstar, Cissel, Trevil

Dampfschläuche
Teflonschlauch mit Gewebeummantelung
Lieferbar in verschiedenen Längen und Anschlüssen



Bügelformen



Schulternahtform

Maße: ca 120 x 120 x 30 mm

Anschluß: 85 mm

Material: rostfreier Edelstahl, WIG geschweißt

Kantenholm Gesäßnaht

Maße: ca. 600 x 100 x 120 / 18 mm

Anschluß: 85 mm

Material: rostfreier Edelstahl, WIG geschweißt



Kantenholm Blazer doppelt

Maße: ca. 640 x 70 x 170 mm

Anschluß: 120 mm

Material: rostfreier Edelstahl, WIG geschweißt

Beschreibung: Wie Abbildung, jedoch ohne austauschbare und umklappbare Fassonspitzen

Kantenholm Blazer doppelt

Maße: ca. 640 x 70 x 170 mm

Anschluß: 120 mm

Material: rostfreier Edelstahl, WIG geschweißt

Beschreibung: Austauschbare und umklappbare Fassonspitzen





Kragenbügelform

Maße: ca. 400 x 50 x 50 mm

Anschluß: 85 mm

Material: rostfreier Edelstahl, WIG geschweißt

Kantenholm Blazer einfach

Maße: ca. 640 x 70 x 25 mm

Anschluß: 85 mm

Material: rostfreier Edelstahl, WIG geschweißt

Beschreibung: Wie Abbildung, jedoch ohne austauschbare und umklappbare Fassonspitzen



Kantenholm Blazer einfach

Maße: ca. 640 x 70 x 25 mm

Anschluß: 85 mm

Material: rostfreier Edelstahl, WIG geschweißt

Beschreibung: Austauschbare und umklappbare Fassonspitzen

Armkugelform

Maße: ca. 180 x 100 x 1000 mm

Anschluß: 85 mm

Material: rostfreier Edelstahl, WIG geschweißt





Ärmelform

Maße: ca. 400 x 90 x 50 mm

Anschluß: 85 mm

Material: rostfreier Edelstahl, WIG geschweißt

Kragenform

Maße: ca. 400 x 200 x 100 mm

Anschluß: 85 mm

Material: rostfreier Edelstahl, WIG geschweißt



Form Gesäßnaht

Maße: ca. 400 x 100 x 100 mm

Anschluß: 85 mm

Material: rostfreier Edelstahl, WIG geschweißt

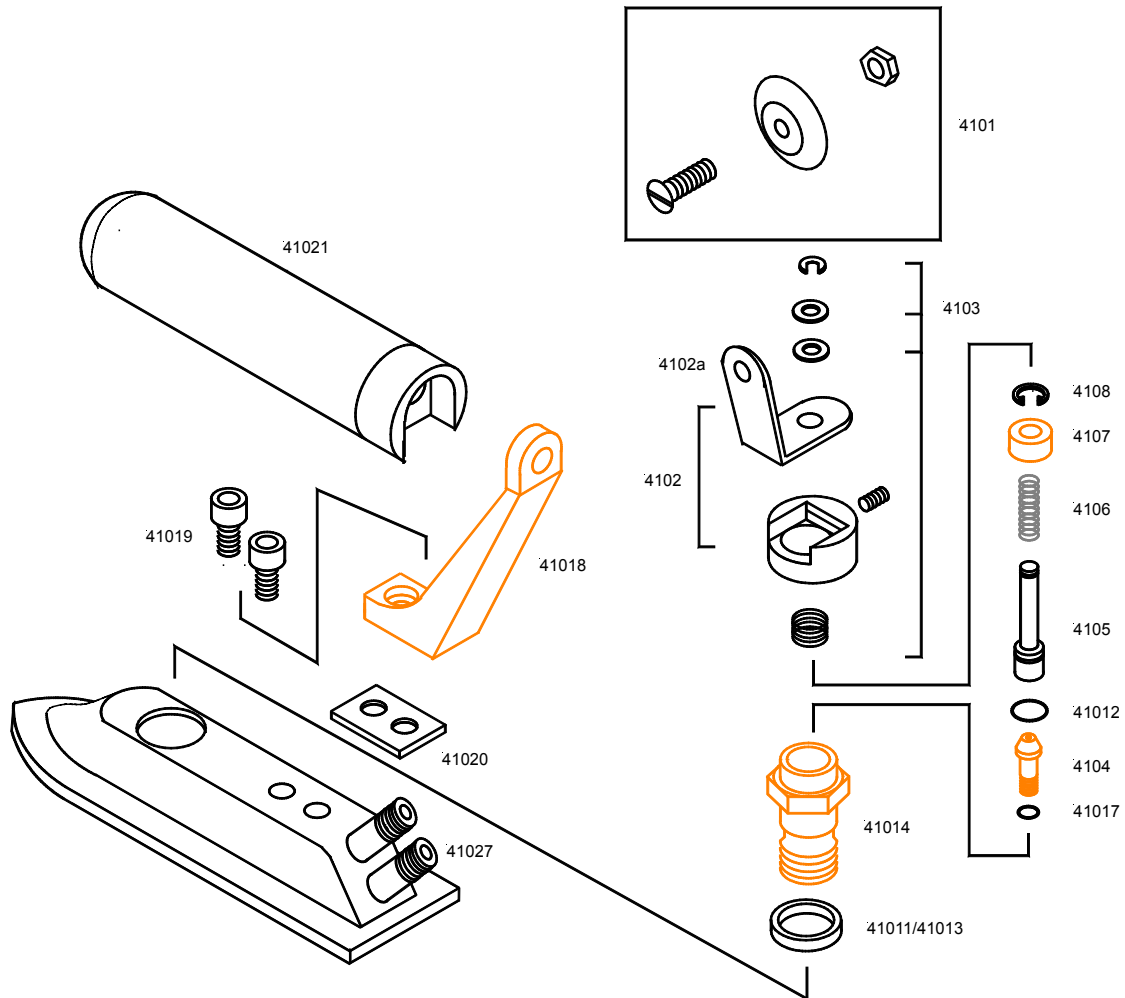
Stützen doppelt

Maße: ca. 270 x 90 x 90 mm

Anschluß: 85 mm

Material: rostfreier Edelstahl, WIG geschweißt

Ersatzteilliste



Bedienungsknopf m. Schraube & Mutter	Best.-Nr. 4101	O-Ring Viton Stößel	Best.-Nr. 41012
Bedienungshebel kompl. m. Dampfreg.	Best.-Nr. 4102	Dichtring Teflon Ventil	Best.-Nr. 41013
Bedienungshebel	Best.-Nr. 4102a	Ventilkörper	Best.-Nr. 41014
Feder m. Scheiben & Sicherungsring	Best.-Nr. 4103	Satz Griffhalter LK/LM	Best.-Nr. 41015
Ventilsitz	Best.-Nr. 4104	Satz Griffhalter LU/LUB	Best.-Nr. 41016
Stößel	Best.-Nr. 4105	O-Ring Viton Ventilsitz	Best.-Nr. 41017
Feder	Best.-Nr. 4106	Griffhalter Alu	Best.-Nr. 41018
Stoppbuchse	Best.-Nr. 4107	Satz Schrauben Griffhalter Alu	Best.-Nr. 41019
Seegerring	Best.-Nr. 4108	Isolator	Best.-Nr. 41020
Rep.-Satz Ventil	Best.-Nr. 4109	Griff PA m. Gewindestange & Griffbezug	Best.-Nr. 41021
(4103, 4105, 4106, 4107, 4108, 41013, 41017)		Griffbezug	Best.-Nr. 41022
Ventil kompl.	Best.-Nr. 41010	Gewindestange m. Muttern & Scheiben	Best.-Nr. 41023
O-Ring Viton Ventil	Best.-Nr. 41011	Griffträger	Best.-Nr. 41024
		Anschlußsnippel	Best.-Nr. 41027

Reparaturanleitung

Übersicht

[Austausch des Dampfventils 41010](#)

[Überholen des Dampfventils 41010](#)

[Austausch des Griffbezugs 41022](#)

[Austausch des Bedienungshebels 4102](#)

[Austausch des Bedienungsknopfs 4101](#)

[Austausch des Griffs PA 41021](#)

[Austausch des Griffhalters 41018](#)

Austausch des Dampfventils 41010

Lösen Sie den Sicherungsring (4103) und entfernen Sie die zwei Distanzscheiben. Lösen Sie die Befestigungsschraube für den Bedienungshebel (4102) mit dem Inbusschlüssel 1,5 mm.

Nehmen Sie den Bedienungshebel und die Feder ab.

Lösen Sie das Ventil (41010) und nehmen Sie es heraus.

Setzen Sie ein neues Ventil ein und ziehen Sie es soweit fest, das zwischen dem Bügeleisenkörper und der Unterseite des Sechskants vom Ventil nur noch ca. 1 mm Zwischenraum bleibt.

Setzen Sie erst die Feder und dann den Bedienungshebel auf das Ventil und ziehen Sie die Befestigungsschraube an.

Stellen Sie die Dampfregulierung neu ein (siehe 3.3).

Überholen des Dampfventils 41010

Folgen Sie den Punkten 7.1.1 bis 7.1.4.

Lösen Sie den Seegerring (4108) mit einer Seegerringzange.

Entfernen Sie die Stoppbuchse (4107), und die Feder (4106) indem Sie den Stößel (4105) herausziehen.

Lösen Sie den Ventilsitz (4104) mit dem Schraubenzieher (7104) von der Unterseite des Ventils her und entnehmen Sie den Ventilsitz.

Montieren Sie auf dem neuen Ventilsitz (4104) einen neuen O Ring (41017).

Bringen Sie vier Wicklungen Teflonband (41027) auf dem Gewindegang des Ventilsitzes an. (Achten Sie darauf das der Gewindegang auf der Bohrungsseite ca. 2 mm frei bleibt und das Teflonband fest in den Gewindegängen sitzt)

Entfernen Sie den alten O - Ring (41017) mit einem spitzen Gegenstand aus dem Ventilkörper (41014).

Reinigen Sie die Lauffläche des Ventilstößels (4105) mit einer 8 mm Reibale.

Reinigen Sie den Ventilkörper (41014) mit Druckluft.

Führen Sie den Ventilsitz (4101) in den Ventilkörper (41014) ein und zentrieren Sie ihn mit Hilfe eines spitzen Gegenstands.

Üben Sie leichten Druck (am besten mit einem alten Stößel) auf den Ventilsitz aus, während Sie ihn mit einem Schraubenzieher von der Unterseite des Ventils festziehen.

Reinigen Sie den Ventilkörper erneut mit Druckluft um ihn von Schmutz und überflüssigem Teflonband zu befreien.

Montieren Sie auf den neuen Stößel (4105) einen neuen O - Ring (41012). Geben Sie ein wenig Montagepaste (41025) auf den montierten O – Ring.

Führen Sie den Stößel (4105) in den Ventilkörper (41014) ein.

Führen Sie die Feder (4106) in den Ventilkörper ein.

Führen Sie die Stoppbuchse (4107) in den Ventilkörper ein und befestigen ihn mit dem Seegerring (4108).

Schieben Sie eine neue Teflondichtung (41013) auf den Ventilkörper auf.

Bringen Sie ca. sechs Wicklungen Teflonband (41027) auf dem Gewinde des Ventilkörpers an. Achten Sie dabei darauf das die seitlichen Bohrungen frei bleiben.

Entfernen Sie überstehendes Teflonband mit einem scharfen Messer.

Folgen Sie den Punkten 7.1.5 bis 7.1.7.

[Austauschen des Griffbezugs 41022](#)

Lösen Sie die Muttern M6 der Gewindestange (41023) mit zwei Steckschlüsseln.

Nehmen Sie den Griff PA (41021) von dem Griffhalter (41018) ab.

Ziehen Sie das Vorderteil des Griffträgers (41024) aus dem Griffbezug (41022) heraus.

Ziehen Sie den Griffbezug (41022) von dem hinteren Teil des Griffträgers (41024) herunter.

Schieben Sie einen neuen Griffbezug (41022) auf den hinteren Teil des Griffträgers (41024) auf.

Schieben Sie das Vorderteil des Griffträgers (41024) in den Griffbezug (41022) hinein.

Drehen Sie die Hutmutter M6 ca. 4 Gewindegänge auf die Gewindestange (41023), geben Sie eine Scheibe auf die Gewindestange und schieben Sie von vorne durch den Griff PA (41021).

Schieben Sie den Griff PA (41021) mit der Gewindestange auf den Griffhalter auf. Geben Sie eine Scheibe und eine Hutmutter M6 auf die Gewindestange und befestigen Sie den Griff PA mit zwei Steckschlüsseln.

[Austausch des Bedienungsknopfs 4101](#)

Lösen Sie die Schraube des Bedienungsknopfs 4101 mit einem Schraubenzieher und einem Schlüssel 7mm.

Befestigen Sie den neuen Bedienungsknopf m. o. angegebenen Werkzeugen.

[Austausch des Bedienungshebels 4102](#)

Lösen Sie den Bedienungsknopf (siehe 7.4.1).

Lösen Sie den Sicherungsring (4103) und nehmen Sie die zwei Distanzscheiben ab.

Lösen Sie die Befestigungsschraube des Bedienungshebels mit einem Inbusschlüssel 1,5 mm und nehmen Sie den Bedienungshebel ab.

Folgen Sie den Punkten 7.5.1 bis 7.5.3 in umgekehrter Reihenfolge.

Stellen Sie die Dampfmengenregulierung neu ein (siehe 3.3).

[Austausch des Griffs PA 41021](#)

Folgen Sie den Punkten 7.3.1 bis 7.3.2.

Folgen Sie den Punkten 7.3.7 bis 7.3.9.

[Austausch des Griffhalters 41018](#)

Folgen Sie den Punkten 7.3.1 bis 7.3.2.

Lösen Sie die Schrauben des Griffhalters (41019) mit einem Inbusschlüssel 5 mm.

Nehmen Sie den Griffhalter (41018) von dem Bügeleisenkörper ab.

Erneuern Sie den Isolator (41020).

Setzen Sie die neuen Schrauben (41019) mit der Schraubensicherung (41026) ein und befestigen Sie den neuen Griffhalter.

Folgen Sie den Punkten 7.3.7 bis 7.3.9.

[Preise für Bügelformen auf Anfrage](#)

[Preisliste Bügeleisen](#)

Typ	Kurzbezeichnung	Preis
LK 4-Loch	LK4L	295,00 €
LK 1-reihig	LK1R	295,00 €
LK V - Bohrung	LKVB	295,00 €
LK V-Bohrung/1-reihig	LKVB1R	295,00 €
LK 3-reihig	LK3R	295,00 €
LK V - Schlitz	LKVS	311,00 €
LM 1-reihig	LM1R	295,00 €
LM V - Bohrung	LMVB	295,00 €
LM V-Bohrung/1-reihig	LMVB1R	295,00 €
LM 3-reihig	LM3R	295,00 €
LM V - Schlitz	LMVS	311,00 €
LU 1-reihig	LU1R	311,00 €
LU V - Bohrung	LUVB	311,00 €
LU V-Bohrung/1-reihig	LUVB1R	311,00 €
LU 3-reihig	LU3R	311,00 €
LU V - Schlitz	LUVS	326,00 €
LUB 1-reihig	LUB1R	311,00 €
LUB V - Bohrung	LUBVB	311,00 €
LUB V-Bohrung/1-reihig	LUBVB1R	311,00 €
LUB 3-reihig	LUB3R	311,00 €
LUB 5-reihig	LUB5R	326,00 €
LUB V - Schlitz	LUBVS	326,00 €

Alle Bügeleisen sind auch mit größerem Gewicht erhältlich
(zuzüglich 13,00 € Grundpreis + 1,50 € je 100 Gramm)

Alle Preise zzgl. gesetzlicher Mehrwertsteuer.



M. Reischl Bügeltechnik, Wallstädter Straße 10, D 63811 Stockstadt

Preisliste Ersatzteile Bügeleisen

Artikel	Bestellnummer	Preis
Bedienungsknopf	4101	3,48 €
Bedienungshebel kompl. m. Dampfreg.	4102	19,12 €
Bedienungshebel	4102a	4,20 €
Feder + Scheiben + Sicherungsring	4103	2,05 €
Ventilsitz m. O - Ring	4104	8,66 €
Stößel m. O - Ring	4105	11,49 €
Feder	4106	0,92 €
Stoppbuchse	4107	3,44 €
Seegerring	4108	0,46 €
Reparatursatz Ventil (4103, 4105, 4106, 4107, 4108, 41013, 41017)	4109	19,30 €
Ventil komplett	41010	34,50 €
O - Ring Vitton Ventil	41011	0,92 €
O - Ring Vitton Stößel	41012	0,46 €
Dichtring Teflon Ventil	41013	1,13 €
Ventilkörper	41014	15,98 €
Satz Griffhalter LK/LM	41015	5,93 €
Satz Griffhalter LU/LUB	41016	5,93 €
O - Ring Vitton Ventilsitz	41017	0,41 €
Griffhalter Alu	41018	17,30 €
Satz Schrauben Griffhalter Alu	41019	0,82 €
Isolator	41020	0,66 €
Griffträger PA m. Gewindestange & Griffbezug	41021	20,20 €
Griffbezug	41022	3,22 €
Gewindestange m. Muttern & Scheiben	41023	2,15 €
Griffträger	41024	18,01 €
Montagepaste f. Ventilstößel	41025	7,93 €
Schraubensicherung f. Griffhalter Alu	41026	3,68 €
Anschlußnippel	41027	7,00 €
Hitzeschild	41028	5,85 €
Aufhänger	41029	10,73 €
Poliervlies zum reinigen des Ventilsitzes	41030	1,20 €

Alle Preise zzgl. gesetzlicher Mehrwertsteuer.



M. Reischl Bügeltechnik, Wallstädter Straße 10, D 63811 Stockstadt

Preisliste Bügelsohlen

<u>Typ</u>	<u>Bestellnummer</u>	<u>Preis</u>
Teflonsohle Typ LK	5101	17,70 €
Teflonsohle Typ LM	5102	18,70 €
Teflonsohle Typ LU	5103	19,70 €
Teflonsohle Typ LUB	5104	19,70 €
Teflonsohle Typ DDH	5105	18,70 €
Teflonsohle Typ DDF	5106	19,70 €
Teflonsohle Typ DDB	5107	19,70 €
Teflonsohle Trevil	5108	19,70 €
Teflonsohle Trevil Benochema Prof.	5109	19,70 €

Preisliste Dampfschläuche

<u>Typ</u>	<u>Bestellnummer</u>	<u>Preis</u>
Teflonschlauch mit Gewebemantel 1600 mm, beidseitige Überwurfmuttern, konisch dichtend, 1/4" Anschluss	6101	21,50 €
Teflonschlauch mit Gewebemantel 2000 mm, beidseitige Überwurfmuttern, konisch dichtend, 1/4" Anschluss	6102	25,20 €

Preisliste Zubehör

<u>Typ</u>	<u>Bestellnummer</u>	<u>Preis</u>
Hitzeschild LK / LM / LU / LUB	41028	5,85 €
Aufhänger LK / LM / LU / LUB	41029	10,73 €

Alle Preise zzgl. gesetzlicher Mehrwertsteuer.

